



NARRA BIOTECH
纳睿博恩

产品宣传手册

山东纳睿博恩生物医药科技有限公司

公司简介 Company Introduction

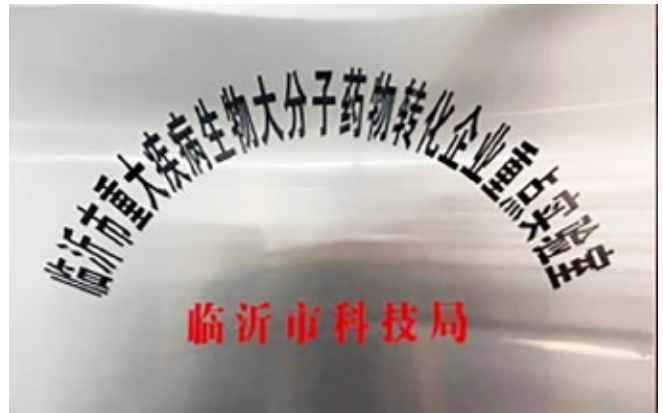
纳睿博恩公司是国家高新技术企业，主要从事生物试剂研发、生产、销售并提供技术服务的生物科技公司，主要业务包括重组蛋白表达，单、多克隆抗体定制、基因检测和体外诊断试剂盒研发及生产，并提供单克隆抗体制备等技术服务。公司有完善的生物医药科技服务及研发平台，包括基因工程、蛋白质工程、细胞工程、SPF 级模式动物饲养设施和中试基地等，先后获批“临沂市重大疾病生物大分子药物转化重点实验室”、“临沂市重大疾病生物大分子药物转化技术创新中心”、“临沂市科技企业孵化器”。现有授权发明专利 5 项，SCI 论文 4 篇，科技成果转化 1 项，省市项目各 1 项，其中公司牵头承担的山东省自然科学基金重大基础类项目《靶向硫酸化修饰通路的关键酶在乳腺癌转移的研究》（项目编号：ZR2021ZD16）顺利完成各项研究任务，经专家组严格评审后顺利通过验收。

CRO服务技术服务项目：

抗体定制及相关检测
质粒构建 / 蛋白质表达制备
工程改造细胞株
细胞功能学实验和动物实验

重点项目：

肝癌四联早期筛查
老年痴呆早期筛查
妊高症早期筛查
骨质疏松指标检测
帕金森氏综合征
结直肠癌诊断和预后
细胞因子组合



高效抗体筛选平台



蛋白质纯化平台



小鼠单克隆抗体制备



荷瘤小鼠

核心技术 Core technology

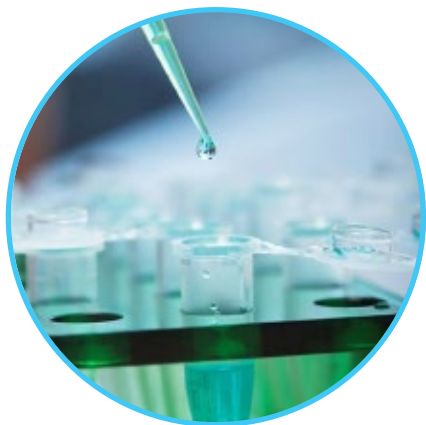
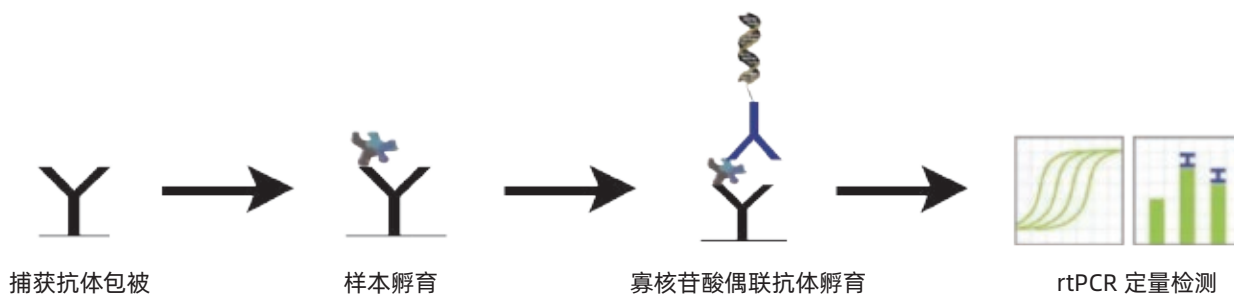
定量免疫 PCR 技术及定制服务

定量免疫PCR：(Immuno-quantitative PCR, iq-PCR) 是利用抗原抗体反应的特异性和 PCR 扩增反应的极高灵敏性而建立的一种微量抗原检测技术。

组成：由两个部分组成：第一部分的免疫反应类似于普通的酶联免疫吸附 (ELISA) 的测定过程；第二部分即通常的 PCR 检测，抗原分子的量最终由 PCR 产物的多少来反映。

定制服务：可根据客户需求包装 iqPCR 检测试剂盒，只需要酶标板及 rtPCR 仪既能完成高灵敏度检测。

反应步骤：



技术优势：

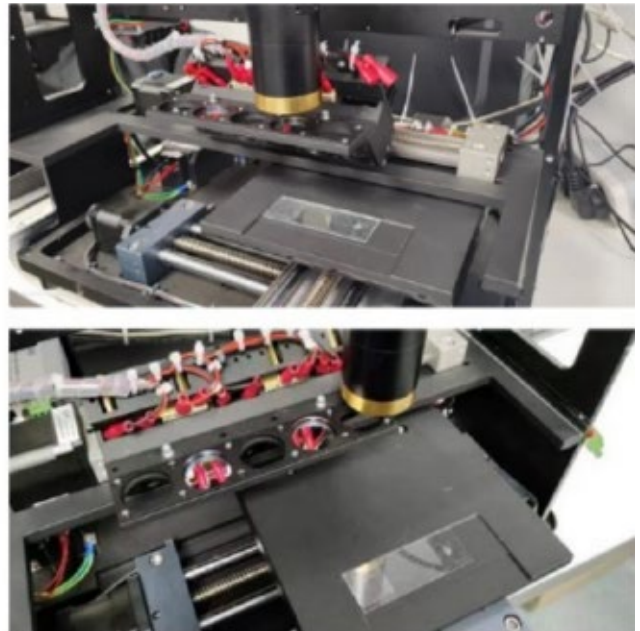
- ◇ 高度灵敏——检测到皮克 - 飞克量的分析物
- ◇ 样品微量——只需要少量样品 (1-2 μ l)
- ◇ 兼容强——与血清、尿液等复杂样品兼容
- ◇ 可重现——检测结果重复性好
- ◇ 适用性强——只要有一台定量 PCR 仪器就可以微量检测抗原。

单分子免疫荧光矩阵检测技术

单分子免疫阵列： 是通过将单个蛋白分子分离在微孔阵列中并进行荧光检测，实现对超低丰度生物标志物（低至 fg/mL 级别）的精准定量，灵敏度比传统 ELISA 提升 1000 倍以上。可检测传统方法无法触及的极微量蛋白（如神经退行性疾病标志物、循环肿瘤 DNA 相关蛋白）

技术优势：

- ◇ **超高灵敏度高**——能检测到 fg/ml, 飞克 / 毫升, 比目前常用的医用检测手段 (pg/ml, 皮克 / 毫升) 灵敏 1000 倍
- ◇ **精准定量**——数字化计数单分子信号, 消除背景噪声, 结果重复性更高
- ◇ **微量样本需求**——仅需 50 μ L 血清 / 血浆 / 脑脊液, 尤其适合珍贵临床样本
- ◇ **多重检测能力**——支持同一孔内同时检测 4-6 种标志物
- ◇ **全自动化操作**——从样本加载到结果分析一站式完成, 减少人为误差



自主研发的单分子免疫芯片扫描仪 (SMI-16)
五重荧光检测 (A425、FAM、VIC、ROX、Cy5); X/Y/Z 全自动位移平台
高精度荧光成像和数据处理系统。

杂交瘤制备技术与定制服务

杂交瘤技术是：抗体发现的主要途径之一，在科研抗体开发和抗体药物发现中都扮演重要角色。杂交瘤细胞既能无限增殖又能产生特异性抗体，可用来制备高纯度、污染少、可重复的单克隆抗体。

一站式定制服务：纳睿博恩生物提供从抗原制备，到抗体生产、标记、检测一站式服务

技术优势：

- ◇ **一站式服务**——提供从序列到杂交瘤细胞开发及鉴定的整体方案提供多路复用选项
- ◇ **聚焦困难靶点**——有大量开发识别修饰性位点及膜蛋白的抗体的经验
- ◇ **融合率高**——优化细胞融合方案，每只小鼠融合后可获得杂交瘤细胞 3000+，大大提高筛选到目标克隆的概率
- ◇ **接受多种抗原类别**——包括多肽、重组蛋白、小分子及细胞免疫
- ◇ **完善的抗体质量评估体系**——WB/IHC/IF/FC 等多种检测方式
- ◇ **下游对接服务**——杂交瘤细胞测序，抗体人源化，重组抗体表达，Elisa 应用抗体对筛选等

服务项目	客户提供	服务内容	服务周期	交付内容
鼠单克隆抗体制备	抗原序列	抗原制备 免疫 融合 筛选单克隆细胞株 抗体生产 :proteinA/G 纯化 抗体质检 :SDS-PAGE 和 ELISA 等	3 个月	纯化的单抗 (量可定制) 杂交瘤细胞株 (数量可选) 抗原 200ug(量可定制) 技术服务报告

重组蛋白体外表达技术与定制服务

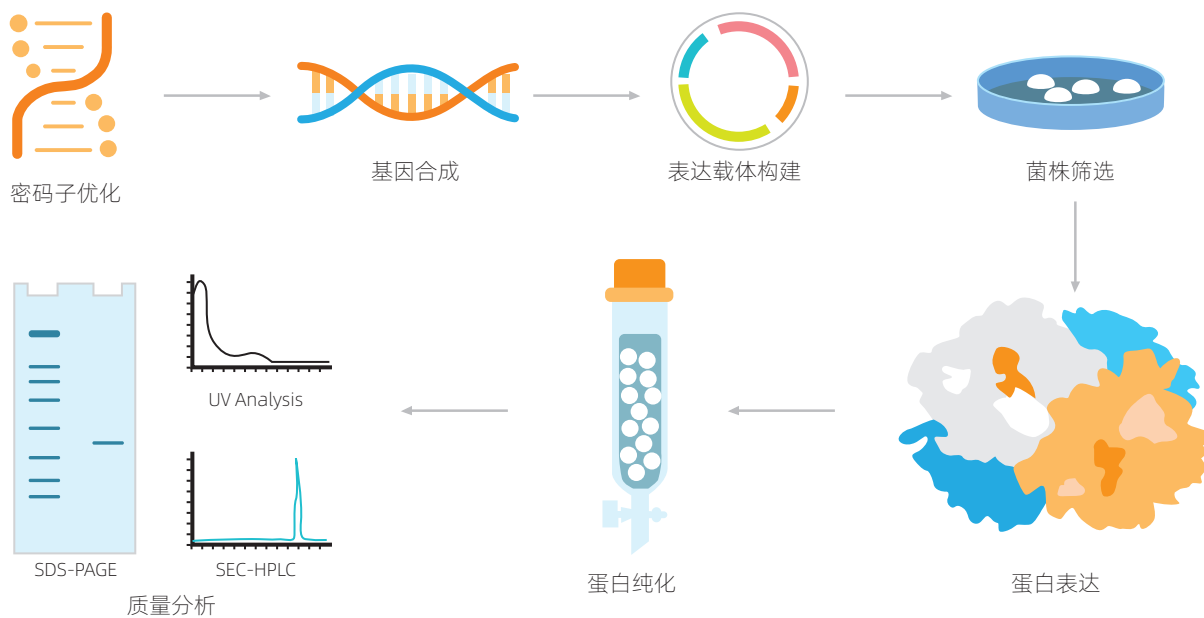
蛋白表达：服务采用多种表达平台，适用于多类应用场景。

定制服务：我们的表达载体构建及表达流程经过高度优化，可生产高质量的重组蛋白。此外，我们还可以接收客户提供的载体用于生产重组蛋白。

技术优势：

- ◇ **一站式解决方案**——可提供从基因合成、载体构建到蛋白表达、纯化、质检的一站式服务
- ◇ **综合性平台**——可灵活选择多种表达系统
- ◇ **定制化服务**——直观易用的线上载体设计平台上可自由添加各种蛋白标签
- ◇ **高质量**——可提供多种类型的纯化方法以及质量控制项目

服务流程：



产品一：定量免疫 PCR 试剂盒

阿尔兹海默症早期筛查与定量免疫 PCR

阿尔兹海默病 (Alzheimer's Disease, AD) 俗称「老年性痴呆」，是一种起病隐匿，发生于老年和老年前期，以进行性认知功能障碍和行为损害为特征的中枢神经系统退行性病变。

2011 年美国国立老化研究院 - 阿尔兹海默协会 (NIA-AA) 诊断标准认为：AD 是一个包含无症状期 (临床前 AD)、痴呆前期 (AD 所致轻度认知损害) 与痴呆期 (AD 所致痴呆) 的三阶段连续疾病谱。在这段漫长的临床前期中，病理生理改变在出现临床症状的 15 ~ 20 年前就已经开始。对 AD 干预时间太晚可能是治疗失败的关键原因，因此，早期诊断、及时干预是目前唯一有效延缓疾病进展的措施。

轻度认知功受损



时间 :7 年

表现 : 短期记忆问题

早期阿尔茨



时间 :2 年

表现 : 阅读困难物体辨识困难, 缺方向感

中期阿尔茨



时间 :2 年

表现 : 判断能力差、直觉行为, 注意力差

晚期阿尔茨

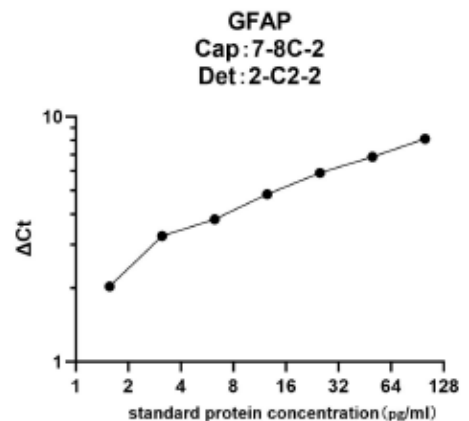


时间 :3 年

表现 : 视觉受损

iqPCR 技术在 AD 早筛中的优势:

血液与脑脊液相比易于获取，侵袭性小，是临床试验的理想标本，但外周血中这些成分含量较低，需要高灵敏、高特异的检测系统，而定量免疫 PCR 这一检测系统很好的解决了这个问题。



定量免疫 PCR 相关产品

相关项目	名称	检测平台	检测下限
老年痴呆早期筛查	p-Tau-181 qIPCR Kit	ELISA-rtPCR	fg 级
	p-Tau-217 qIPCR Kit	ELISA-rtPCR	fg 级
	p-Tau-231 qIPCR Kit	ELISA-rtPCR	fg 级
	SNCA qIPCR Kit	ELISA-rtPCR	fg 级
	Tau 总蛋白 qIPCR Kit	ELISA-rtPCR	fg 级
	GFAP qIPCR Kit	ELISA-rtPCR	fg 级
	NFL qIPCR Kit	ELISA-rtPCR	fg 级
	A β -40 qIPCR Kit	ELISA-rtPCR	fg 级
	A β -42 qIPCR Kit	ELISA-rtPCR	fg 级
	NLRP3 qIPCR Kit	ELISA-rtPCR	fg 级
	BDNF qIPCR Kit	ELISA-rtPCR	fg 级
	NT-3 qIPCR Kit	ELISA-rtPCR	fg 级
肝癌早期筛查	AFP qIPCR Kit	ELISA-rtPCR	fg 级
	AFP-L3 qIPCR Kit	ELISA-rtPCR	fg 级
	DCP qIPCR Kit	ELISA-rtPCR	fg 级
	FUCA1 qIPCR Kit	ELISA-rtPCR	fg 级
骨质疏松早期筛查	b-ALP qIPCR Kit	ELISA-rtPCR	fg 级
HIV 早期筛查	GP36 qIPCR Kit	ELISA-rtPCR	fg 级
	GP41 qIPCR Kit	ELISA-rtPCR	fg 级
肿瘤相关早期筛查	SFRP1 qIPCR Kit	ELISA-rtPCR	fg 级
	SFRP2 qIPCR Kit	ELISA-rtPCR	fg 级
	CLDN-1 qIPCR Kit	ELISA-rtPCR	fg 级
	PTPRM qIPCR Kit	ELISA-rtPCR	fg 级
	KLK-7 qIPCR Kit	ELISA-rtPCR	fg 级
	RGCC32 qIPCR Kit	ELISA-rtPCR	fg 级
	P33 qIPCR Kit	ELISA-rtPCR	fg 级
	PD-L1 qIPCR Kit	ELISA-rtPCR	fg 级

产品二：Elisa 试剂盒

GFAP 检测试剂盒

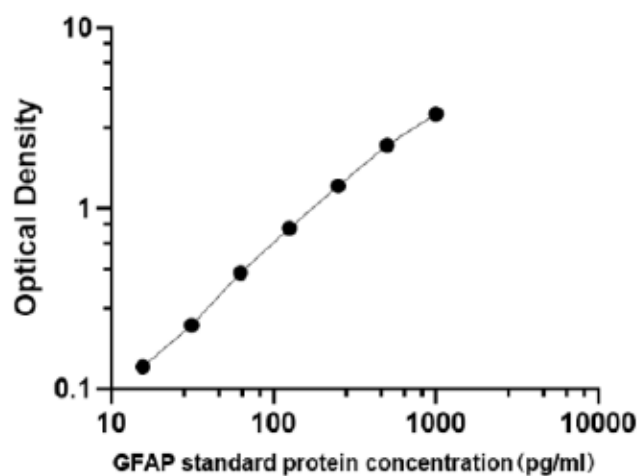
种属反映：Human、 Mouse

样本类型：serum, plasma

检测范围：15.62-1000pg/mL

检测下限：5.87pg/mL

测定方法：Sandwich



SNCA 检测试剂盒

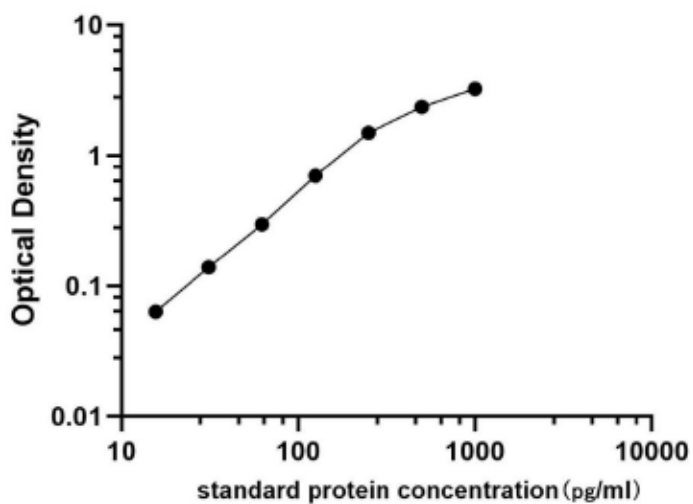
种属反映：Human、 Mouse

样本类型：serum, plasma

检测范围：15.62-1000pg/mL

检测下限：5.87pg/mL

测定方法：Sandwich



Elisa 试剂盒产品目录

序号	名称	种属反应	样本类型	测定方法
1	SNCA ELISA KIT	Human、 Mouse	serum, plasma	Sandwich
2	GFAP ELISA KIT	Human、 Mouse	serum, plasma	Sandwich
3	BDNF ELISA KIT	Human、 Mouse	serum, plasma	Sandwich
4	NT-3 ELISA KIT	Human、 Mouse	serum, plasma	Sandwich
5	B-ALP ELISA KIT	Human、 Mouse	serum, plasma	Sandwich
6	NFL ELISA KIT	Human、 Mouse	serum, plasma	Sandwich
7	LRRC15 ELISA KIT	Human、 Mouse	serum, plasma	Sandwich
8	SFRP1 ELISA KIT	Human、 Mouse	serum, plasma	Sandwich
9	SFRP2 ELISA KIT	Human、 Mouse	serum, plasma	Sandwich
10	CLDN1 ELISA KIT	Human、 Mouse	serum, plasma	Sandwich
11	PD-L1 ELISA KIT	Human、 Mouse	serum, plasma	Sandwich
12	NLRP3 ELISA KIT	Human、 Mouse	serum, plasma	Sandwich
13	AFP ELISA KIT	Human、 Mouse	serum, plasma	Sandwich
14	AFP-L3 ELISA KIT	Human、 Mouse	serum, plasma	Sandwich
15	DCP ELISA KIT	Human、 Mouse	serum, plasma	Sandwich
16	FUCA1 ELISA KIT	Human、 Mouse	serum, plasma	Sandwich
17	PTPRM ELISA KIT	Human、 Mouse	serum, plasma	Sandwich
18	A β -40 ELISA KIT	Human、 Mouse	serum, plasma	Sandwich
19	A β -42 ELISA KIT	Human、 Mouse	serum, plasma	Sandwich
20	RGCC32 ELISA KIT	Human、 Mouse	serum, plasma	Sandwich
21	OASL ELISA KIT	Human、 Mouse	serum, plasma	Sandwich
22	Snail ELISA KIT	Human、 Mouse	serum, plasma	Sandwich
23	Ajuba ELISA KIT	Human、 Mouse	serum, plasma	Sandwich
24	KLK7 ELISA KIT	Human、 Mouse	serum, plasma	Sandwich
25	P33 ELISA KIT	Human、 Mouse	serum, plasma	Sandwich

产品三：抗体

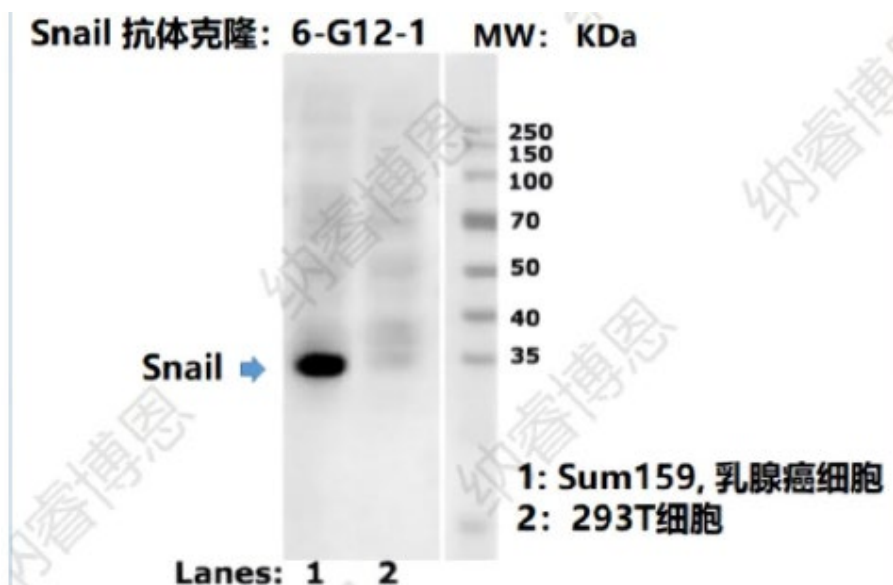
1、Anti-Snail 抗体

锌指转录因子**Snail**：是经典的上皮 - 间质转化 (epithelial-mesenchymal transition, EMT) 诱导分子

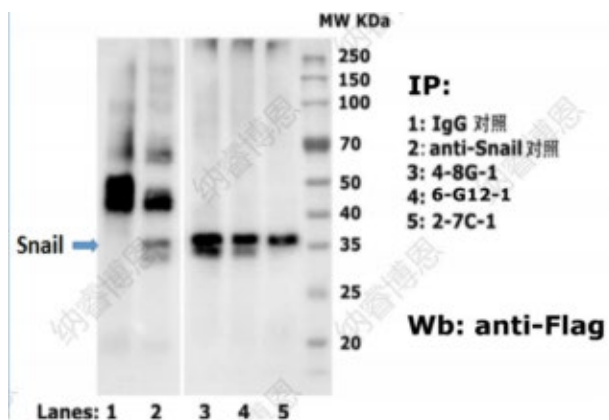
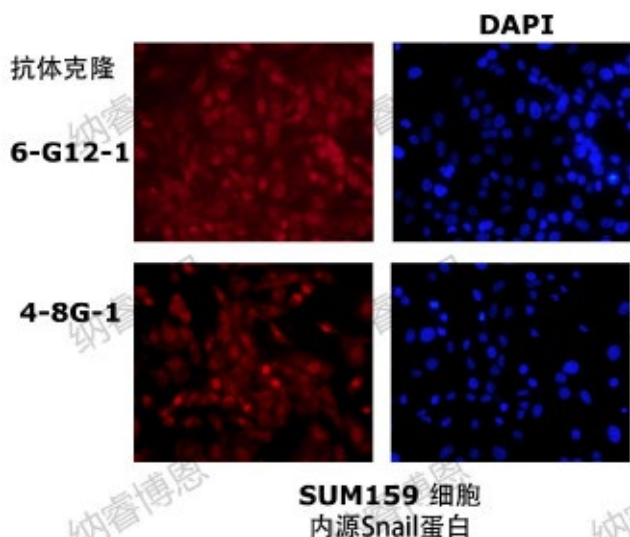
描述：小鼠单克隆抗体

种属反应：Human、Mouse

应用：WB、ELISA、IF、IP、ChIP



内源Snail蛋白检测：全细胞裂解液40ug, 12% SDS PAGE, Snail 抗体 (6-G12-1) 1: 1000 检测内源Snail蛋白。293T 细胞内源Snail蛋白水平很低, Sum159细胞Snail蛋白水平高



在293T细胞中表达Flag-Snail, 每个样品 200ug 细胞裂解液, 加入2ug 抗体或小鼠正常 IgG 作为阴性对照, Snail抗体 (Cell Signaling公司购买, 货号: 38795), 4-8G-1, 6-12G-1, 2-7C-1是纳睿博恩的单克隆抗体, 用 Flag抗体Wb 检测免疫沉淀的Snail蛋白

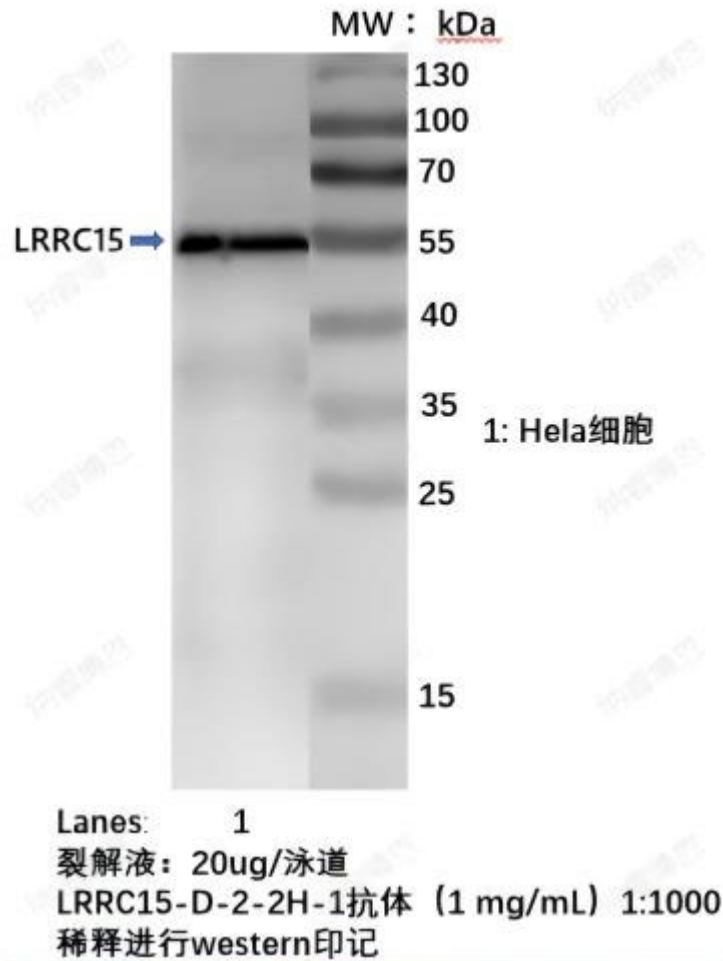
2、Anti-LRRC15 抗体

富含亮氨酸重复序列的蛋白 15: 是一种 I 型跨膜蛋白, 属于 LRR 超家族。

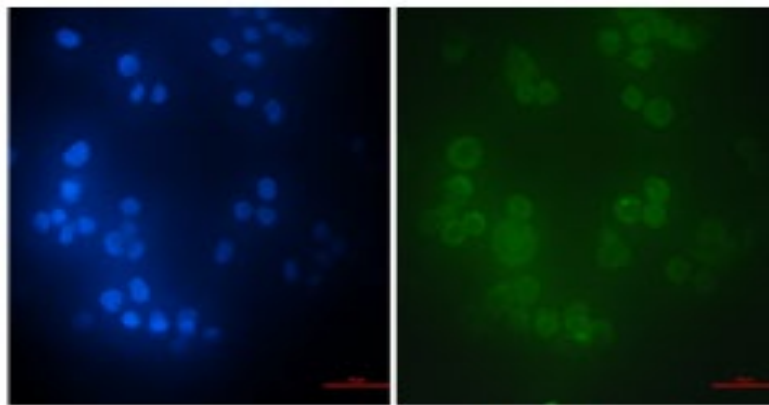
描述: 小鼠单克隆抗体

种属反应: Human、Mouse

应用: WB、ELISA、IF、IP、ChIP



HELA CELL



LRRC15-2-2H-1

DAPI
LRRC15

3、Anti-CLDN-1 抗体

紧密连接蛋白：是一类存在于细胞紧密连接中的跨膜蛋白家族

描述：小鼠单克隆抗体

种属反应：Human、Mouse

应用：WB、ELISA、IF、IP、ChIP



使用稀释为1:100的EGL2抗体和Alexa Fluor-488结合的亲和山羊抗兔IgG(H+L)对A673细胞进行免疫荧光分析

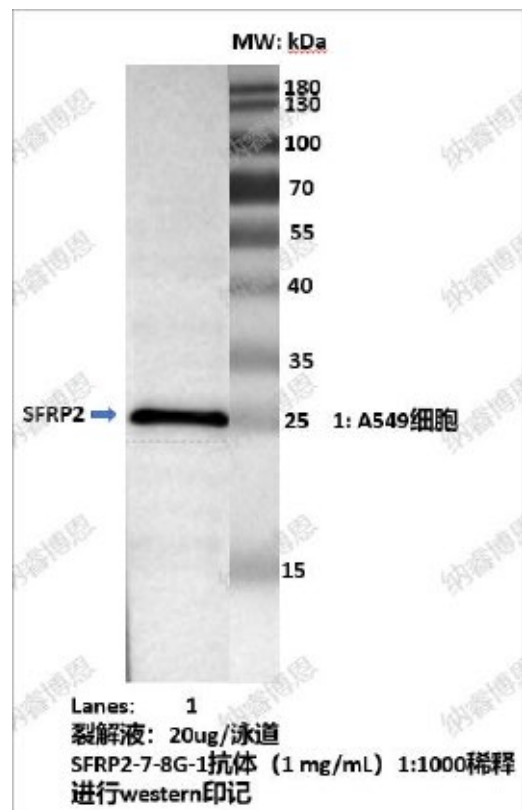
4、Anti-SFRP2 抗体

可溶性卷曲相关蛋白：通过 DNA 去甲基化调控激活 Wnt/ β -catenin 信号通路

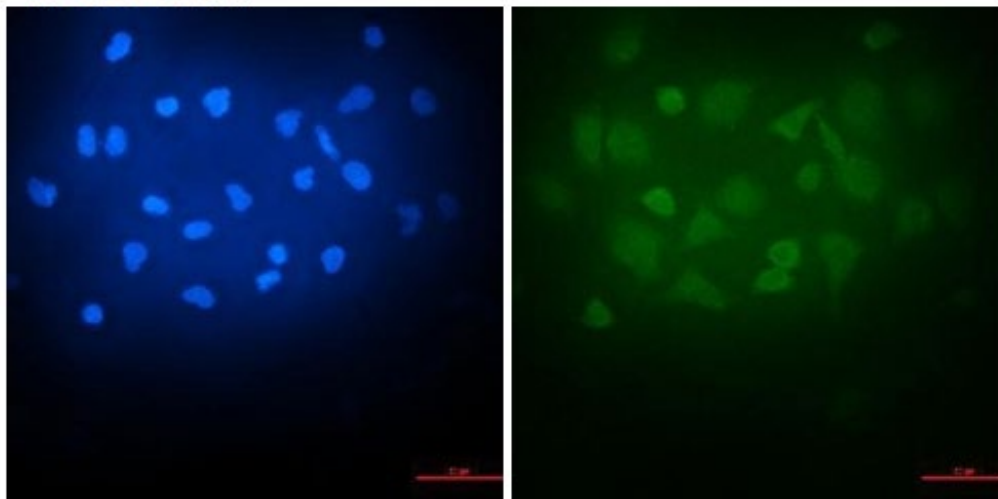
描述：小鼠单克隆抗体

种属反应：Human、Mouse

应用：WB、ELISA、IF、IP、ChIP



A549 CELL



SFRP2-7-8G-1



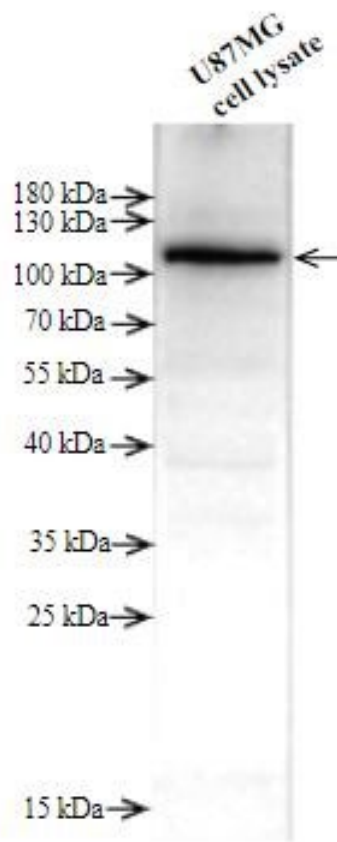
5、Anti-PTPRM 抗体

蛋白酪氨酸磷酸酶受体 T 型：是一种在细胞内起到调控作用的蛋白质。

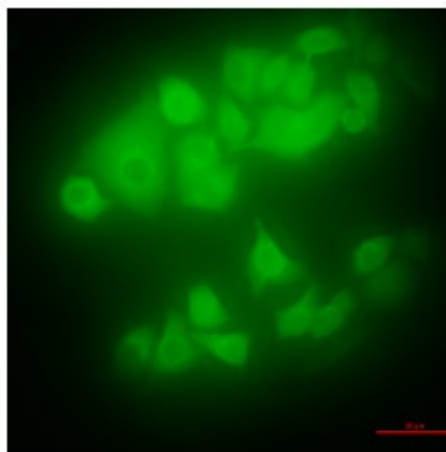
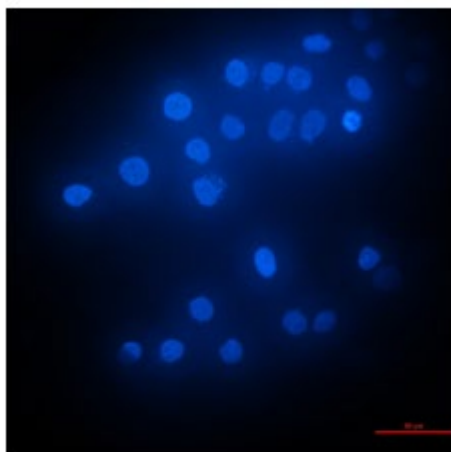
描 述：小鼠单克隆抗体

种属反应：Human、Mouse



应 用：WB、ELISA、IF、IP、ChIP



HELA CELL



PTPRM-8-1F-2

 DAPI
 PTPRM-3-5H-1(10X)

抗体产品目录

序号	名称	种属反应	类型	应用
1	Snail	Human、 Mouse	Human、 Mouse	WB、 ELISA、 IF、 IP、 CHIP
2	LRRC15	Human、 Mouse	Human、 Mouse	WB、 ELISA、 IF、 IP
3	CLDN-1	Human、 Mouse	Human、 Mouse	WB、 ELISA、 IF、 IP
4	SFRP1	Human、 Mouse	Human、 Mouse	WB、 ELISA、 IF、 IP
5	SFRP2	Human、 Mouse	Human、 Mouse	WB、 ELISA、 IF、 IP
6	PTPRM	Human、 Mouse	Human、 Mouse	WB、 ELISA、 IF、 IP
7	GFAP	Human、 Mouse	Human、 Mouse	WB、 ELISA、 IF、 IP
8	SNCA	Human、 Mouse	Human、 Mouse	WB、 ELISA、 IF、 IP
9	NFL	Human、 Mouse	Human、 Mouse	WB、 ELISA、 IF、 IP
10	NLRP3	Human、 Mouse	Human、 Mouse	WB、 ELISA、 IF、 IP
11	NT-3	Human、 Mouse	Human、 Mouse	WB、 ELISA、 IF、 IP
12	BDNF	Human、 Mouse	Human、 Mouse	WB、 ELISA、 IF、 IP
13	OASL	Human、 Mouse	Human、 Mouse	WB、 ELISA、 IF、 IP
14	IL-1R2	Human、 Mouse	Human、 Mouse	WB、 ELISA、 IF、 IP
15	IL-13R α 2	Human、 Mouse	Human、 Mouse	WB、 ELISA、 IF、 IP
16	L3MBTL3	Human、 Mouse	Human、 Mouse	WB、 ELISA、 IF、 IP
17	AFP	Human、 Mouse	Human、 Mouse	WB、 ELISA、 IF、 IP
18	DCP	Human、 Mouse	Human、 Mouse	WB、 ELISA、 IF、 IP
19	FUCA1	Human、 Mouse	Human、 Mouse	WB、 ELISA、 IF、 IP
20	B-ALP	Human、 Mouse	Human、 Mouse	WB、 ELISA、 IF、 IP
21	ASC	Human、 Mouse	Human、 Mouse	WB、 ELISA、 IF、 IP
22	H3(1-15)	Human、 Mouse	Human、 Mouse	WB、 ELISA、 IF、 IP
23	KLK-7	Human、 Mouse	Human、 Mouse	WB、 ELISA、 IF、 IP
24	PD-L1	Human、 Mouse	Human、 Mouse	WB、 ELISA、 IF、 IP
25	PHGR1	Human、 Mouse	Human、 Mouse	WB、 ELISA、 IF、 IP
26	RGCC32	Human、 Mouse	Human、 Mouse	WB、 ELISA、 IF、 IP
27	P33	Human、 Mouse	Human、 Mouse	WB、 ELISA、 IF、 IP
28	S-100 β	Human、 Mouse	Human、 Mouse	WB、 ELISA、 IF、 IP

产品四：重组蛋白

1、NFL 重组蛋白

NFL：神经纤维丝轻链 (Neurofilamentlightchain) 是神经元神经丝蛋白 (NF) 的重要组成亚基，神经元损伤相关疾病的生物标志物。

表达宿主：E.coli

种 属：Human

标 签：N-His



2、S100 β 重组蛋白

S100：是中枢神经特异性蛋白，也称为脑部的“C 反应蛋白”。

表达宿主：E.coli

种 属：Human

标 签：N-His



3、BST-1 重组蛋白

BST-1骨髓基质细胞抗原 1 是基质细胞系衍生的糖基磷脂酰肌醇锚定分子，可促进前 B 细胞生长。

表达宿主：E.coli

种 属：Human

标 签：N-His



重组蛋白产品清单

序号	名称	种属	表达宿主	标签
1	Snail	Human	E.coli	N-His
2	SFRP1	Human	E.coli	N-His
3	SFRP2	Human	E.coli	N-His
4	SNCA	Human	E.coli	N-His
5	LRRC15	Human	E.coli	N-His
6	AFP	Human	E.coli	N-His
7	DCP	Human	E.coli	N-His
8	GFAP	Human	E.coli	N-His
9	NFL	Human	E.coli	N-His
10	PHGR1	Human	E.coli	N-His
11	PTPRM	Human	E.coli	N-His
12	b-ALP	Human	E.coli	N-His
13	S-100 β	Human	E.coli	N-His
14	BST-1	Human	E.coli	N-His
15	RGCC32	Human	E.coli	N-His
16	ASC	Human	E.coli	N-His
17	OASL	Human	E.coli	N-His
18	NT-3	Human	E.coli	N-His
19	FUCA1	Human	E.coli	N-His
20	BDNF	Human	E.coli	N-His
21	TNF- α	Human	E.coli	N-His
22	PD-L1	Human	E.coli	N-His
23	IL-10	Human	E.coli	N-His
24	IL-17	Human	E.coli	N-His



山东纳睿博恩生物医药科技有限公司

地址：山东省临沂市兰陵县经济开发区科技城

邮编：277700

热线：13625371969

Email: sdnrbe@163.com

网站: www.sdnabe.com





NARRA BIOTECH
纳睿博恩

CONTACT US



13625371969



sdnrbe@163.com



山东省临沂市兰陵县经济开发区科技城